

INSTALACJA C.O. - RZUT PARTERU

SKALA 1:100

LEGENDA:

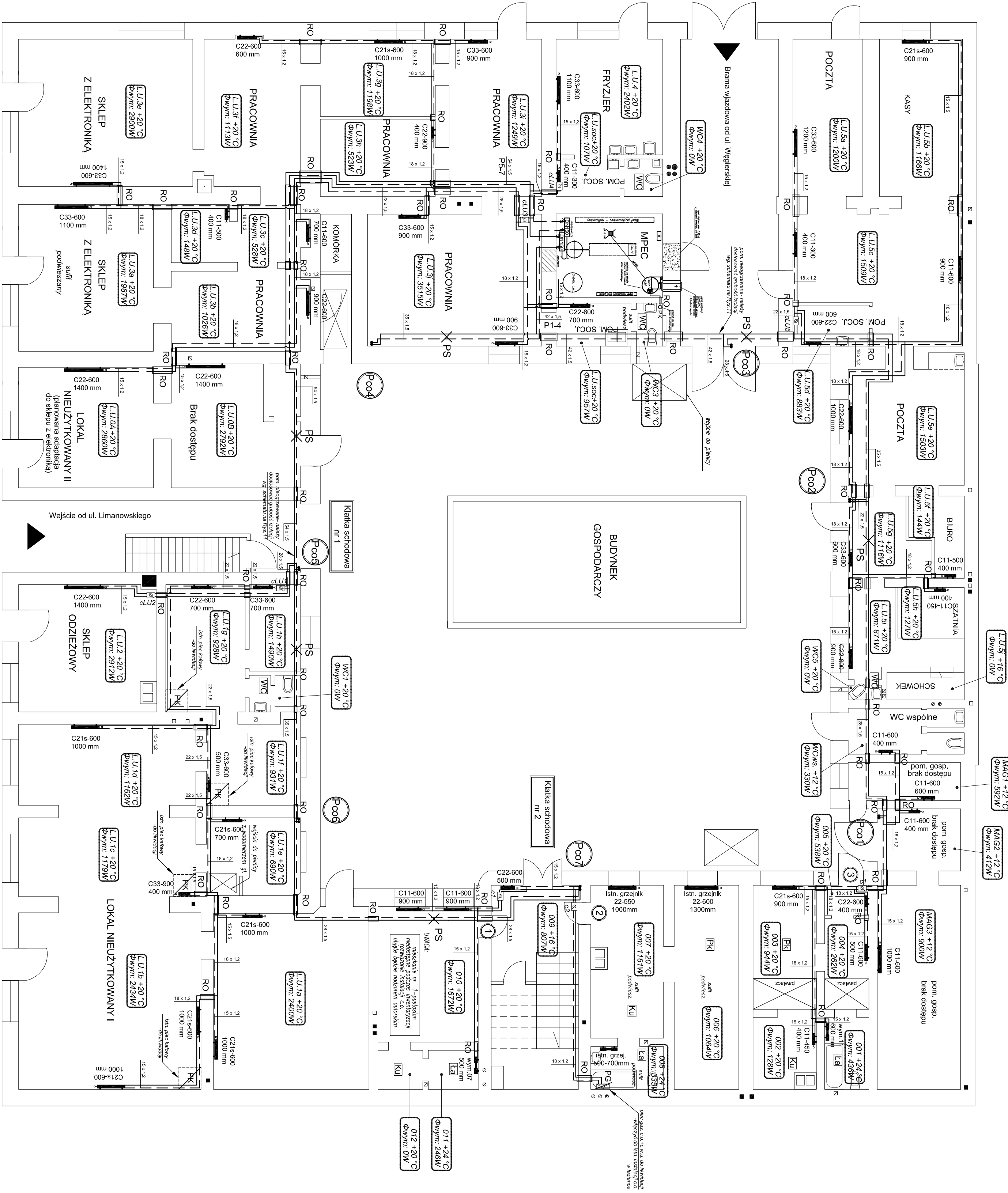
- zasłanie c.o. - rury prowadzone górną pod stropem
rury stalowe ocynkowane
- powrót c.o. - rury prowadzone górną pod stropem
rury stalowe ocynkowane
- pion instalacji c.o.
- grzejnik stalowy płytowy
- grzejnik stalowy łazienkowy (drabinkowy)
- rura ochronna
- nr pomieszczenia/temper. w pomieszczeniu
obliczeniowe zapotrzebowanie na moc ciepłą

- 1 - numer mieszkania
- KU - kuchnia
- ŁA - łazienka
- PK - pokój
- PG - piecyk gazowy/łazienkowy dwufunkcyjny (do demontażu)
- PK - piec kaflowy (do likwidacji)
- lokalizacja indywidualnego ciepłomierza
- PS X - punkt stały na głównych poziomach instalacji c.o.

Uwaga:

Mieszkanie nr 2 posiada instalację centralnego ogrzewania z pieca gazowego dwufunkcyjnego, zlokalizowanego w łazience.

Po sprawdzeniu mocy istniejących grzejników z obliczeniowym zapotrzebowaniem na moc ciepłą, zezwala się (po zdemonstrowaniu pieca gazowego) na pozostawienie istniejącej instalacji wraz z grzejnikami.



<p>PROJEKTOWANIE: MAŁOŻONE WYKONAWSTWO PROJEKTOWY I EKSPERTYZY TECHNICZNE</p> <p>ul. Boleśława Czerwińskiego 16, 31-319 Kraków</p> <p>tel./fax: (071) 346 00 40, www.prokowne.pl</p> <p>Instalacja: ul. Limanowskiego 4 w Krakowie, dz. nr 351, obr. 13 Podgórze</p> <p>Instalacja C.O. - RZUT PARTERU</p>			
INWESTOR:	ZARZĄD BUDYNKÓW KOMUNALNYCH	STADIUM:	PROJEKT
INWESTYTOR:	UL. BOLESŁAWA CZERWIŃSKIEGO 16	WYKONAWCA:	WYKONAWCA
INWESTYTOR:	Budowa wewnętrznej instalacji centralnego ogrzewania w budynku mieszkalnym wielorodzinnym ul. Limanowskiego 4 w Krakowie, dz. nr 351, obr. 13 Podgórze	INWESTYTOR:	SAINTARNA
INWESTYTOR:	INSTALACJA C.O. - RZUT PARTERU	INWESTYTOR:	1:100
PROJEKTOWAŁ:	mgr inż. ANDRZEJ KADZIELA	PROJEKTOWAŁ:	02
OPRACOWAŁ:	mgr inż. KATARZYNA PŁONKA	OPRACOWAŁ:	02
SPRAWDZIŁ:	mgr inż. RAFAŁ KADZIELA	SPRAWDZIŁ:	CZERWIEC 2017